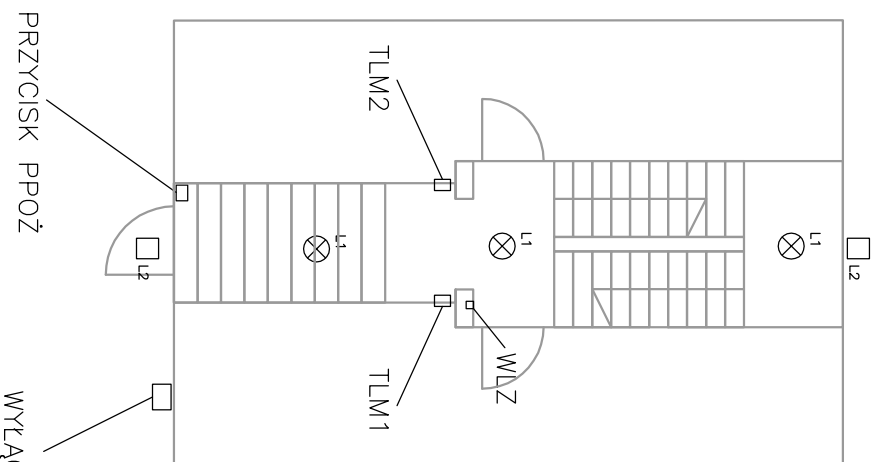
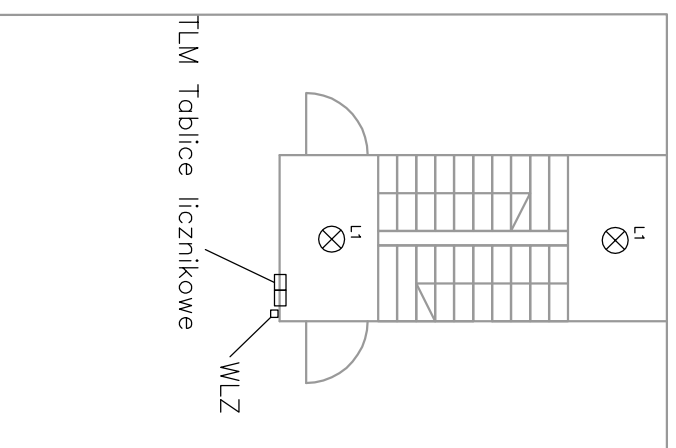


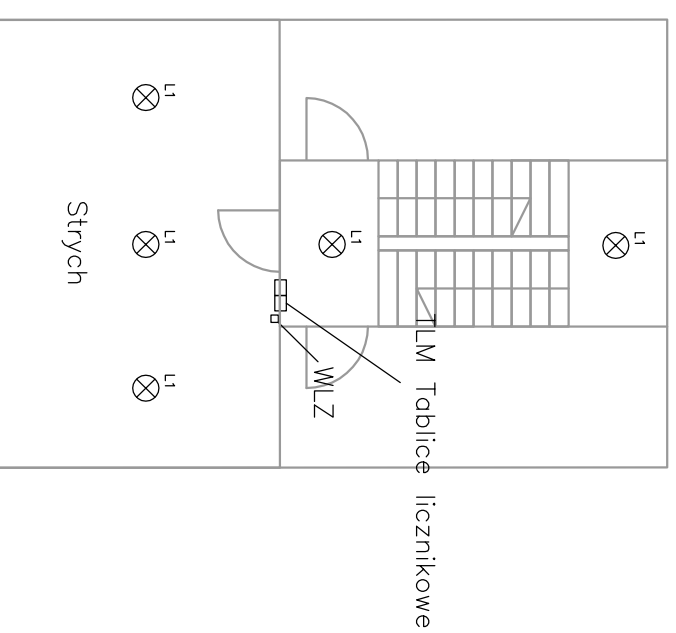
Parter



Piętro I,II,III



Piętro IV



- L1 Oprawa oświetleniowa LED 2200lm 24W IP44 4000K z czujnikiem ruchu i zmierniczu
- L2 Oprawa oświetleniowa LED 700lm 9W IP65 4000K z czujnikiem zmierniczu

Temat:	Modernizacja instalacji elektrycznej w budynku wielorodzinnym w Sosnowcu przy ul. Czysta 10		
Inwestor:	Miejski Zakład Zasobów Lokalowych w Sosnowcu Sosnowiec, ul. Partyzantów 10a		
Projektant:	mgr inż. Piotr Adamczyk	Podpis:	
Data:	Lipiec 2021	Numer rysunku:	E-2
Tytuł rysunku:	Plan instalacji klatek schodowych		